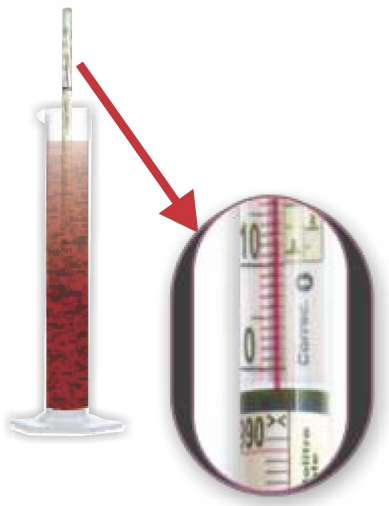


Fiche Technique

Mustimètre professionnel

Référence 2001TC-10/20-qp



Utiliser avec une éprouvette de 250 ml minimum

Caractéristiques

Double échelle :

- 0.990-1.120 g/ml : 0.001
- 3-17 % vol : 0.5
- **Précision** : ± 0.001 / ± 0.5
- ± 335 mm
- **Temp. étalonnage** : 20°C
- Sans mercure
- Lecture au-dessus du ménisque
- 0+40°C : 1°C
- Avec certificat de conformité
- En étui plastique

www.allafrance.com